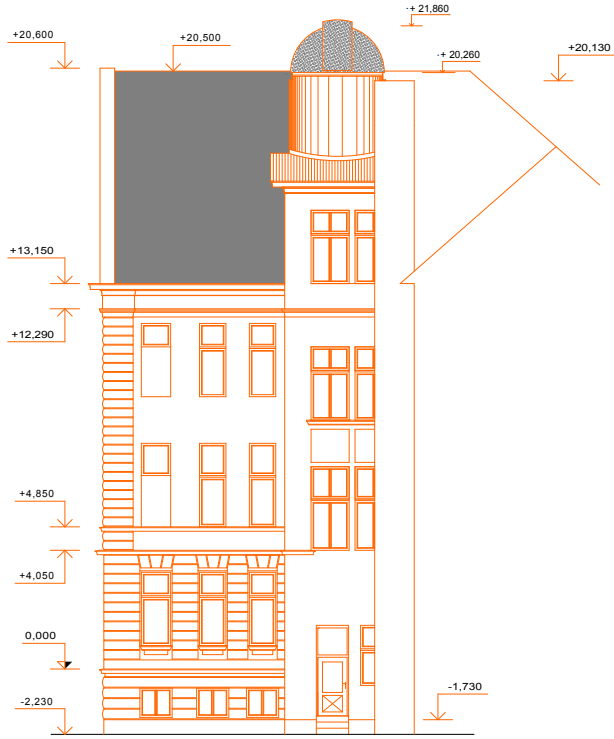


POHLED 5



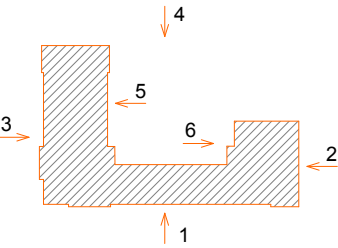
POHLED 6



LEGENDA MATERIÁLŮ

- STŘECHA - STÁVAJÍCÍ STŘEŠNÍ KRYTINA (BRAMACI) + OPLECHOVÁNÍ Z CU

6 - NOVÉ STŘEŠNÍ OKNO DŘEVĚNÉ VÝKLOPNÉ - KYVNÉ (780/1180MM)



ZODP. PROJEKTANT	VYPRACOVAL	KRESLIL	Ing.Arch. Jiří Horák Dostojevského 26 Opava
ING.ARCH.JIŘÍ HORÁK	ING.ARCH.JIŘÍ HORÁK	ING.VÁCLAV ČECH	
OBJEDNATEL:			Slezská univerzita v Opavě, Na Rybníčku 626/1, Opava
AKCE:			
MODERNIZACE STÁVAJÍCÍ INFRASTRUKTURY FPF			DATUM ÚČEL
BEZRUČOVO NÁM. 13, OPAVA			01/2017 REALIZACE PROJEKT
POHLED 5, 6			Č. ZAKÁZKY - 7/2016
			MĚŘÍTKO: Č. VÝKRESU
			1 : 100 16